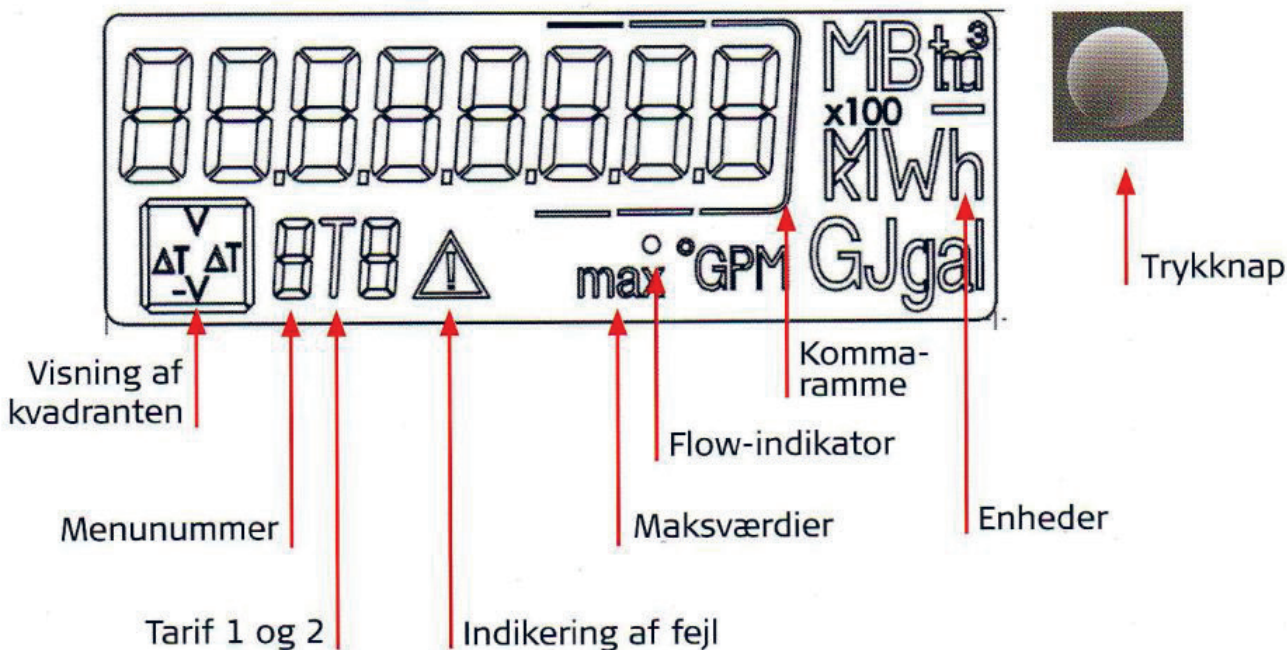


For mere information
se www.brunataskovgaard.dk



Fejlkode

Fremkommer et E eller C i displayet efterfulgt af et tal, kontakt da straks varmeleverandøren.

- C-1 Grundparameter i flash eller RAM destrueret
- E 1 Temperaturføler defekt
- E 3** Varmeste og koldeste temperaturfølere er byttet om
- E 4 Hardwarefejl i varmeenergimåler
- E 5 Optisk kommunikation midlertidigt afbrudt
- E 6** Forkert flowretning
- E 7 Flowfejl: Evt. luft i måler - anlægget skal udluftes
- E 8 Fejl i strømforsyning
- E 9 Batteri næsten tomt (beregnet levetid nået)
- E A* Lækage: Registrering af rørbrud
- E b* Lækage: Registrering af lækage i energimåler
- E C* Lækage: Registrering af lækage i pulsindgang 1
- E d* Lækage: Registrering af lækage i pulsindgang 2

* Ekstraudstyr

** Afhænger af målertype