

► Brunata Optuna H

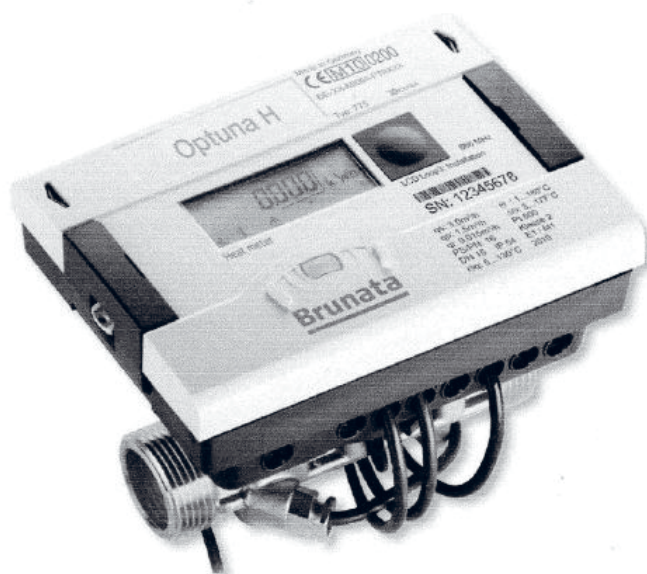
Brunata Optuna H måler energiforbrug i større og mindre varme- og køleanlæg samt i kombinerede varme- og køleanlæg. Måleren er kompakt og første generation af målere, der er designet direkte til fjernaf-læsning. Den registrerer store mængder af data, som giver mulighed for et samlet overblik over forbruget samt den driftsmæssige belastning en installation udgør. Dette, sammen med en unik lang batterilevetid på 16 år, gør Optuna H til den mest ressource-optimerende måler på markedet, både økonomisk, driftsmæssigt og miljømæssigt.

Egenskaber

- Temperaturområde 5-130/150 °C
- Ingen følsomhed over for tilnavsning
- Turbulensfri strømning omkring reflektorerne
- 16 års batterilevetid med radio
- Omfattende datalagring af månedsværdier i 2 år og som udlæses via optisk interface
- Stærkt forbedret radiofunktion ved dataudlæsning
- Indbygget radiomodul efter standarderne Real Data og Open Metering Standard (868 MHz)
- Individuel fjernaf-læsning (AMR) via valgfri plug and play-moduler
- 2 kommunikationsstik (f. eks. M-Bus og puls, samt integreret radioudlæsning)
- Flere muligheder for spændingsforsyning
- Høj langtidsstabilitet
- Mulighed for lækageovervågning

Yderligere oplysninger

Optuna H varmeenergimåleren består af en ultralydsflowsensor, en regneenhed med batteri eller strømforsyning, der kan skiftes uden at bryde en eventuel verifikationsplombering, 2 temperaturfø-



Måleren er opbygget efter ultralydsprincippet uden bevægelige dele. Det giver stor målenøjagtighed og lang levetid, hvilket sikrer meget stor stabilitet selv ved varierende vandkvalitet.

Regneværk

Regneværkets hus kan monteres som kompakt enhed direkte på flowdelen og drejes i step af 90° eller monteres eksternt på en væg vha. medfølgende beslag. Optuna H målerens display er forsynet med kraftige, letlæselige tal og symboler, der kan læses tydeligt fra alle sider. Det gør det muligt uden problemer at aflæse måleren, selv under vanskelige forhold.



En tydelig og brugervenlig betjeningsknap til højre for displayet gør det let at skifte mellem de forskellige visninger. Eventuelle fejl lagres automatisk og vises i displayet. For at beskytte aflæste og andre relevante værdier, lagres disse i en EE-PROM. Denne hukommelse gemmer regelmæssigt alle målte værdier, målerens parameterisering og eventuelle fejlnotiser.