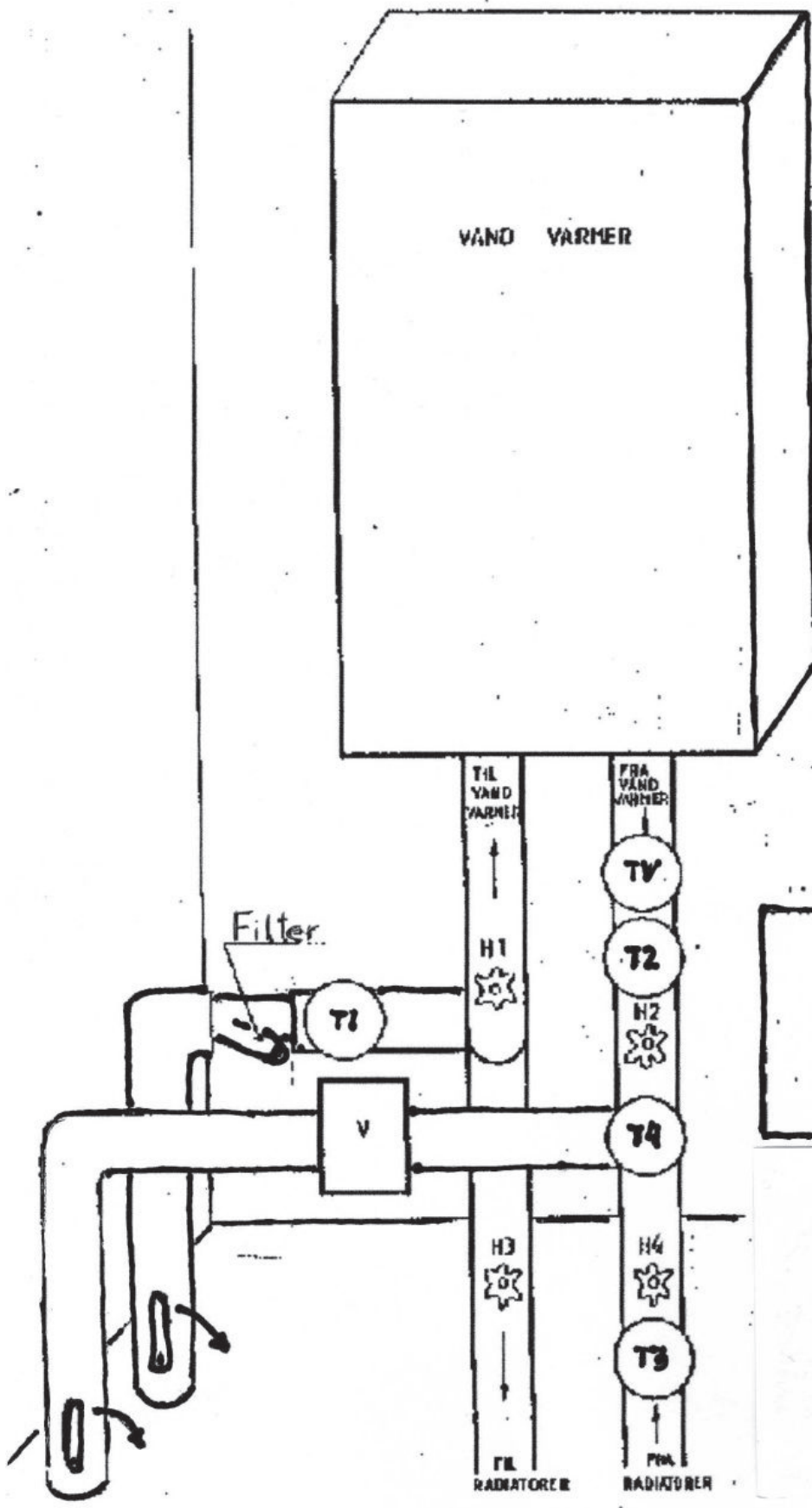


VARMEANLÆG (forenklet)



V: Varmemåler. OPTUNA H

TV: Termostatventil til regulering af temperaturen i varmtvandsbeholderen.

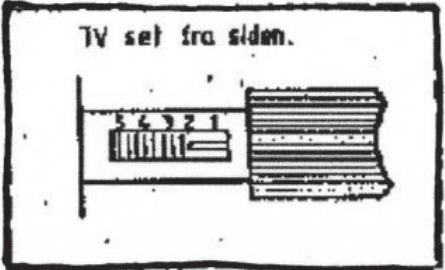
T1: Termometer på tilgang.

T2: Termometer på afgang fra vand varmeren.

T3: Termometer på afgang fra radiator.

T4: Termometer på samlet afgang.

H1-H4: Lukkehaner.



TV set fra siden.